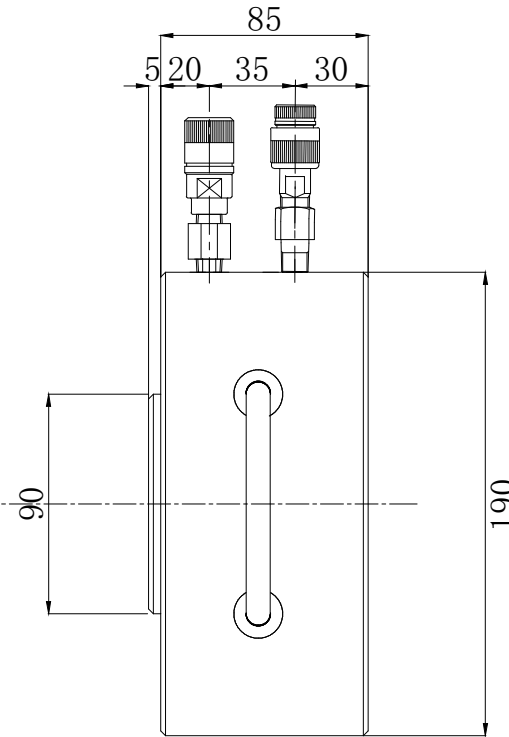
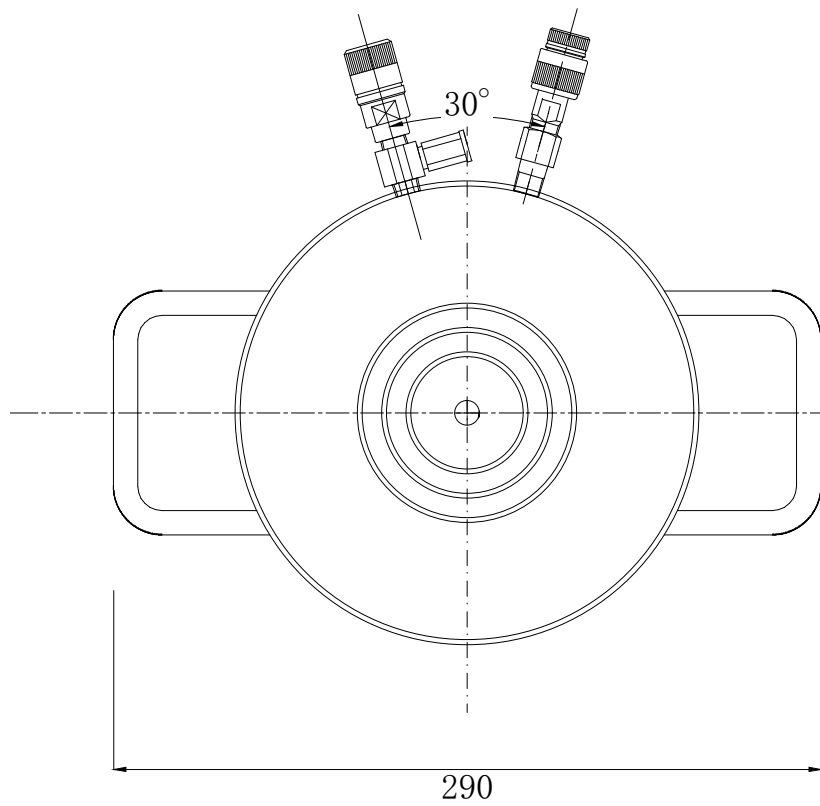


仕様		
能力	1000	KN
機械高さ	90	mm
ストローク	25	mm
使用圧力	60.6	MPa
受圧面積	165	cm ²
ロッド径	Φ110	mm
重量	約20	kg



名	1000KN25st 複動ジャッキ	尺度
称	HM-1002.5	1:2
株式会社 関東油機サービス		